

DEVELOPPEMENT VOLLEY-BALL FEMININ

Olympiade 2005/2008

constats

- **La Fédération Française de volley-ball a engagé une politique volontariste sur le secteur féminin afin de réduire les inégalités entre le secteur masculin et féminin.**
- **Le volley-ball est le plus féminin des sports collectifs**
- **Il est source de partenariat nouveau et plus large**

Moyens mis en oeuvre

- Création d'un groupe de travail

- Chargée de mission : **Dominique GASDOUE**

- Membres :

- Isabelle LALANNE (Club – Ligue Régionale)
 - Brigitte TROUILLET (Jeunes)
 - Jacques BERAUD (Haut-Niveau)
 - Annabelle PRAWERMAN (Beach)
 - Anny COURTADE (Groupe de Travail MJSVA)
 - Représentant LNV
 - Michel MARCOUL Président Ligue Midi-Pyrénées
 - (Liste provisoire – non exhaustive)

OBJECTIFS

Se donner les moyens de ses ambitions

- État des lieux
- Grille diagnostic
- Définir les Prospectives
- En termes de coûts
- Définir les Objectifs
- Quantitatif / Qualitatif

DEVELOPPEMENT NOUVEAUX PRATIQUANTS

Olympiade 2005/2008

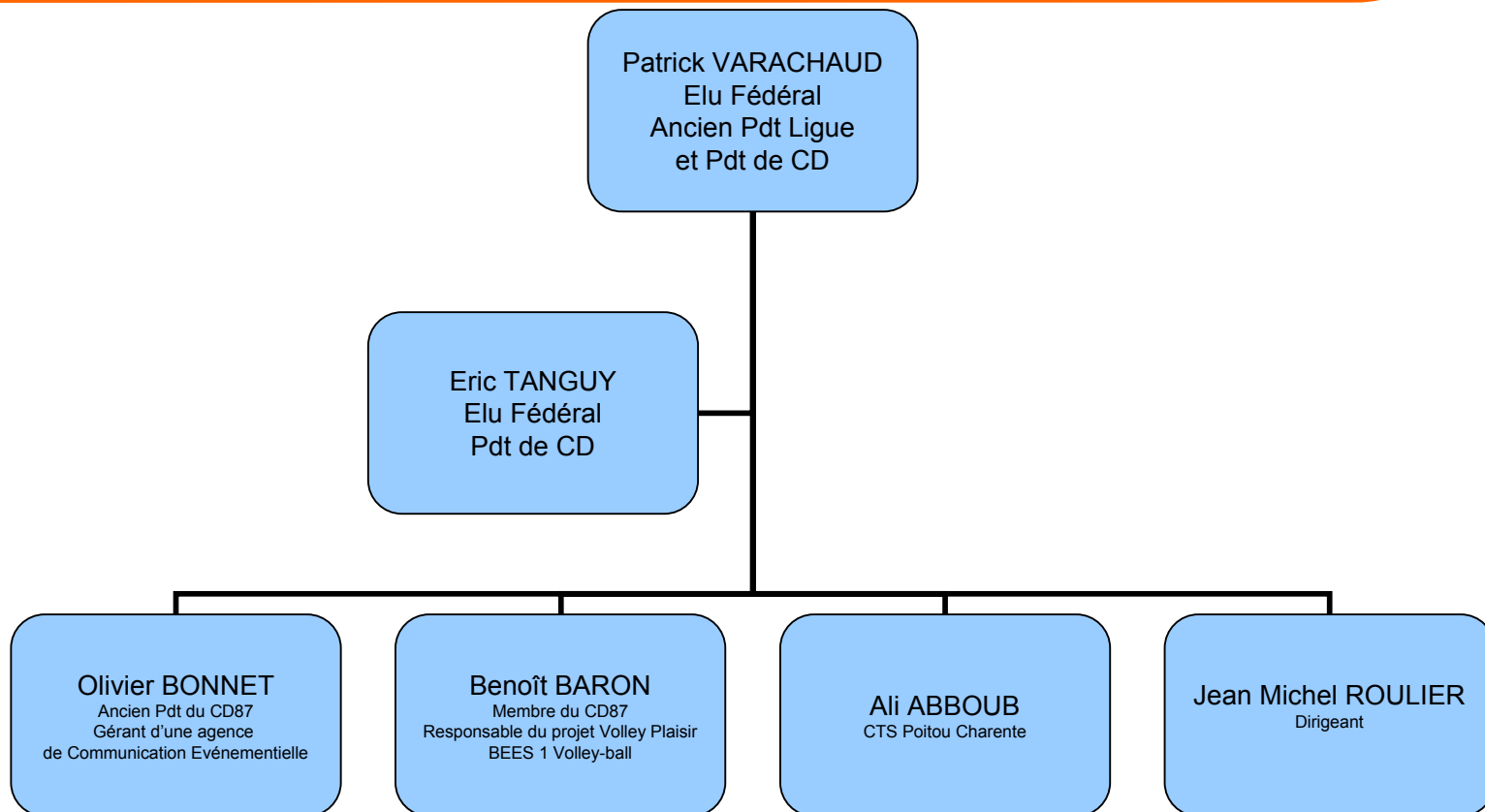
Un constat & des objectifs



- **Offrir aux nouveaux pratiquants des formules ludiques** correspondant à leurs attentes.
- **Augmenter le nombre de licenciés** en adaptant une offre spécifique aux adeptes du sport-loisir.

SAVOIR ECOUTER...

Des hommes et des moyens



Le programme de la Commission

- Créer, mettre en place et gérer un **nouveau concept de pratique**, une **nouvelle philosophie du Volley-ball** : Le Volley Plaisir.
- Créer, conforter et gérer la Passerelle entre le monde fédéral et le **monde scolaire et universitaire**.
- Recruter de nouveaux licenciés sur la base des acquis, par le biais du **Parrainage**.
- Elaborer un projet en direction du monde de **l'Entreprise**.
- Mettre en place des structures d'accueil en direction du monde **Handicapé** (Volley-ball assis – discipline olympique).
- Orienter son accueil en direction des « **Senior** ».

UNE NOUVELLE IMPULSION

DEVELOPPEMENT

Jeunes 6 – 10 ANS

Olympiade 2005/2008

JEUNES 6 - 10 Ans

Loisirs + 4800

Espoirs - Juniors - Cadets - 4064

Minimes Benjamins + 208

Poussins Pupilles Smashy +3559

JEUNES 6 - 10 Ans

Constat de départ:

Sur 100 enfants initiés à l'école primaire,
10 vont prendre une licence Smashy en club

Sur ces **10**, **2** vont renouveler leur licence.

Sur les **2**, **1** seul renouvelera une 2ème fois.

Et celui là renouvelera une 3ème fois

IL EST FIDELISÉ